

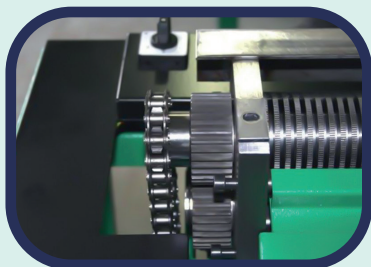
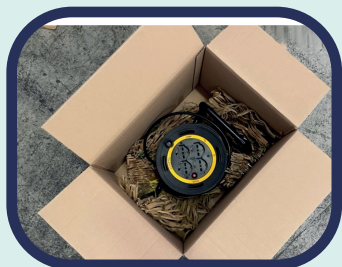
## TRITACARTONI CP 422 S3i

La macchina per imballaggio in grado di trasformare le scatole di cartone destinate al macero, in nuovo materiale per riempimento.

Attraverso la perforazione di **cartoni usati** e l'espansione delle loro onde, la macchina tritacartoni genera un nuovo materiale per imballaggio, caratterizzato da flessibilità e resistenza agli urti, idoneo a diverse applicazioni. Il materiale di risulta può essere impiegato per proteggere la merce in spedizione, e bloccarla nelle scatole riempiendo gli spazi vuoti.

Ideale per quantità **elevate** di smaltimento, la tritacartoni:

- abbatte dei **costi**
- riduce degli **sprechi**
- favorisce la **sostenibilità** ambientale



### CARATTERISTICHE TECNICHE

Caricamento: senza fine

Larghezza taglio: 420 mm

Spessore cartone: 18 mm

Volume prodotto: 4 - 6 m<sup>3</sup>/h

Velocità di produzione: 13mtl/minuto

Altezza di lavoro: 870 mm

Potenza motore: 1.5Kw monofase o in 1.5Kw trifase

Voltaggio di esercizio: 230V/50 Hz o 400V/50 HZ

Emissioni acustiche: 60/68 dB (A)

Dimensioni: 1010X 660 X 660 mm

Peso: 125 Kg



**Sofair Srl**

via Privata Giuseppe Verdi, 12/14

26817 San Martino in Strada (Lodi)

Tel (+39) 0371 79478

[www.sofair.it](http://www.sofair.it) | [info@sofair.it](mailto:info@sofair.it)