

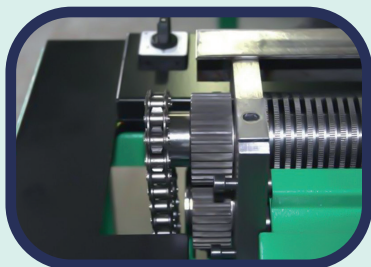
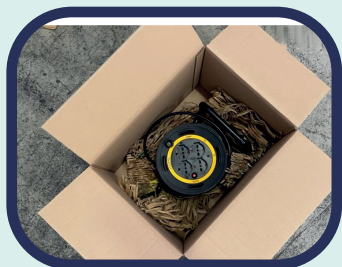
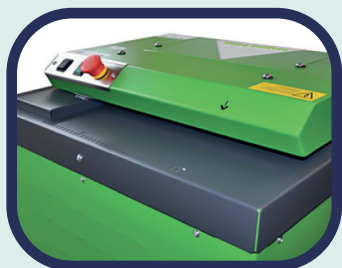
TRITACARTONI CP 323 S3i

La macchina per imballaggio in grado di trasformare le scatole di cartone destinate al macero, in nuovo materiale per riempimento.

Attraverso la perforazione di **cartoni usati** e l'espansione delle loro onde, la macchina tritacartoni genera un nuovo materiale per imballaggio, caratterizzato da flessibilità e resistenza agli urti, idoneo a diverse applicazioni. Il materiale di risulta può essere impiegato per proteggere la merce in spedizione, e bloccarla nelle scatole riempiendo gli spazi vuoti.

Ideale per quantità **medie** di smaltimento, la tritacartoni:

- abbatte dei **costi**
- riduce degli **sprechi**
- favorisce la **sostenibilità** ambientale



CARATTERISTICHE TECNICHE

Caricamento: senza fine

Larghezza taglio: 320 mm

Spessore cartone: 15 mm

Volume prodotto: 3-4 m³/h

Velocità di produzione: 10 mtl/minuto

Potenza motore: 1,10 Kw

Voltaggio di esercizio: 400 V / 50/ 60 HZ

Emissioni acustiche: 60/68 dB (A)

Dimensioni: 980 X 660 X 660 mm

Peso: 115 kg



Sofair Srl

via Privata Giuseppe Verdi, 12/14

26817 San Martino in Strada (Lodi)

Tel (+39) 0371 79478

www.sofair.it | info@sofair.it

